



DOSSIER - Page 13

QUELLE IDENTITÉ POUR SUD RHÔNE-ALPES ?

PORTRAITS D'ENTREPRISES
Page 4

INTERVIEW THIERRY MAZET
Groupe Mazet - Page 10

GRANDS PROJETS
Page 20

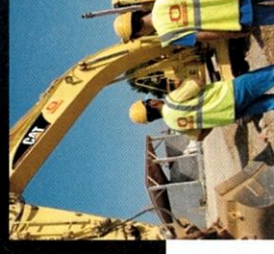
Plus de 130 M€
d'investissements
sur le territoire
en 2014

Aides au
développement
industriel

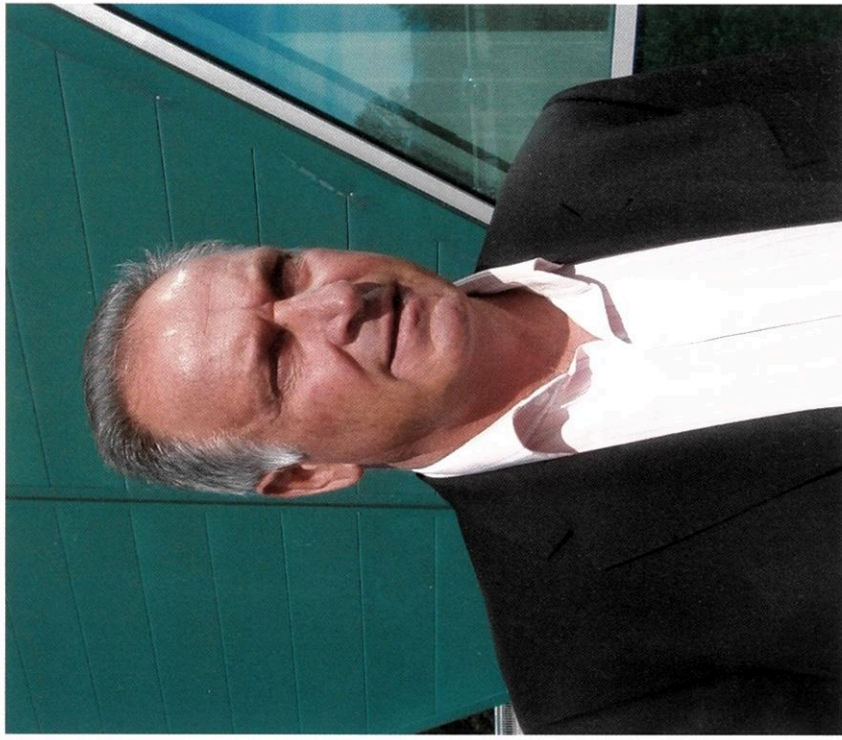
Soutien à la
création/reprise
d'entreprise

Aides aux projets
de recherche et
développement

LE DÉPARTEMENT SOUTIEN L'EMPLOI ET L'INNOVATION



THIERRY MAZET, GROUPE MAZET « NOUS CONTINUONS À ÉTUDIER LES DIFFÉRENTES POSSIBILITÉS D'EXTENSION »



Dans un monde de la messagerie en crise depuis le début des années 2000, les Transports Mazet, créés en 1923 à Lalevade d'Ardèche, continuent à tracer leur chemin.

Retour sur un développement réussi avec Thierry Mazet, président du directoire.

De l'entreprise familiale des débuts au groupe d'aujourd'hui, pouvez-vous nous faire un rapide historique de votre entreprise ?

Les Transports Mazet ont été fondés par Louis Mazet. Aujourd'hui, le Groupe Mazet est dirigé par ses petits-enfants, Jean-Louis Mazet, membre du directoire, et moi-même. Au fil des années, le Groupe s'est modernisé en prenant une orientation nationale puis internationale. Nous étions déjà très présents dans le domaine de la messagerie et avons par la suite développé notre offre commerciale en proposant des solutions de messagerie internationale, affrètement, transport de lots et demi-lots et logistique. En 2013, c'est une activité de transport maritime et aérien qui voit le jour avec la société Mazet Air & Sea Logistic. Depuis 2009, notre réseau de distribution en propre s'est largement étendu avec les acquisitions des *Transports Belmonte*, *Sud Transports*, *Laperrière et Ferrapie*. 2015 est également une année de forte croissance avec l'ouverture de trois nouvelles agences à Rennes (35), à Pau (64) et à Montargis (45), permettant de couvrir les besoins de nos clients en messagerie et affrètement sur la Bretagne, le Centre et le Sud-Ouest.

Dans un contexte difficile pour la messagerie, vous faites partie des rares transporteurs qui continuent de croître. Quelle est votre politique de développement ?

Nous tenons à avoir une croissance maîtrisée. Pour cela, il nous paraît primordial de stabiliser chacune de nos agences avant d'en ouvrir de nouvelles. En

termes de stratégie d'implantation, nous développons nos agences de manière à avoir un réseau propre de plus en plus complet en couvrant les axes stratégiques nord-sud/est-ouest. Le groupe Mazet est une entreprise 100% familiale dirigée par deux actionnaires. C'est une structure qui offre de la proximité tant pour le personnel que pour les clients. Cela permet également une

réactivité optimale pour les prises de décision. En 2006, nous avons pris un virage important en réorganisant le Groupe en société S.A.S. Mé-tiers et Établissements, ce qui a contribué à structurer le Groupe et à spécialiser les collaborateurs chacun dans leur métier respectif.

**NOUS TENONS À AVOIR
UNE CROISSANCE MAÎTRISÉE.**

divisions métiers, nos clients bénéficient d'un accompagnement personnalisé via des interlocuteurs de proximité, réactifs, et surtout des spécialistes pour chaque métier du transport. Un projet d'entreprise nous a également amenés à changer totalement notre logiciel métier et à pouvoir proposer à nos clients un outil permettant d'aller jusqu'à la gestion des contraintes de chacun de nos destinataires.

Vous avez constitué en 2013 un pôle maritime et aérien, Air & Sea Logistic. Quels étaient alors vos objectifs et les avez-vous atteints ?

Avec la création de notre pôle overseas *Mazet Air & Sea Logistic*, notre objectif était d'apporter le maillon manquant à une offre supply chain qui est désormais sans rupture. À ce jour, *Mazet Air & Sea Logistic* nous permet d'importer et d'exporter la marchandise de nos clients et d'effectuer pour leur compte les opérations douanières et/ou de stocker leurs marchandises dans nos magasins sous douane. Cela nous permet d'offrir des solutions de transport et stockage complètes et modulables selon les projets et enjeux du client, quelles que soient les provenances ou les destinations au-delà des frontières européennes. Aujourd'hui, nous nous considérons comme un véritable acteur du secteur, d'autant plus depuis l'obtention du certificat OEA (opérateur économique agréé). Nous avons, par exemple, récemment obtenu un marché de transport de conteneurs pour l'armée égyptienne. Il s'agit de marchandises sensibles avec un trafic soumis à des procédures de contrôle et d'autorisation très strictes délivrées

par les ministères de l'Économie et de la Défense, ainsi que par l'ONU. *Mazet Air & Sea Logistic* a été choisi grâce à son savoir-faire et à sa rigueur dans l'application de procédures.

La capacité à innover a toujours été un atout pour pérenniser votre entreprise ?

Oui, nous avons très vite ressenti la nécessité de nous démarquer, notamment par la qualité de service et la diversification de notre offre commerciale. Avec la réorganisation de la structure en divisions métiers, nos clients bénéficient d'un accompagnement personnalisé via des interlocuteurs de proximité, réactifs, et surtout des spécialistes pour chaque métier du transport. Un projet d'entreprise nous a également amenés à changer totalement notre logiciel métier et à pouvoir proposer à nos clients un outil permettant d'aller jusqu'à la gestion des contraintes de chacun de nos destinataires. La création d'une équipe Méthodes permet de réaliser une amélioration continue de nos processus. Nous sommes aujourd'hui en phase de lancement d'un nouveau projet qui vise à équiper nos chauffeurs de moyens de communication permettant de les localiser en temps réel et de remettre les preuves de livraison dès que celle-ci est effectuée.

Quels sont vos projets pour l'avenir ?

En plus des projets cités ci-dessus, nous avons pour objectif de développer nos moyens de production sur Marseille (13) et Roye (80), avec deux déménagements à l'étude. Nous continuons bien sûr à étudier les différentes possibilités d'extension, afin de renforcer toujours plus notre maillage d'agences à travers la France.

[EN SAVOIR + : www.mazet.com]

GRAPHOT					
EN RHÔNE-ALPES, VOTRE IMPRIMEUR CERTIFIÉ		Imprimerie offset sérigraphie en continu signalétique		Z.I. du Bois des Lots 26130 Saint-Paul-Trois-Châteaux T. 04 75 96 79 00 / info@graphot.fr	
		45 DEPUIS			

REPÈRES

HISTORIQUE

Les Transports Mazet sont fondés en 1923 à Lalevade d'Ardèche par Louis Mazet afin de développer un axe Aubenas - Lyon - Lille, base du réseau actuel. Au fil des années, le groupe se modernise, s'adapte et prend une orientation nationale puis internationale en se tournant de plus en plus vers l'étranger.

EN CHIFFRES

- 1300 collaborateurs
- 1680 véhicules
- 90 ans d'expérience
- 50 millions de Km parcourus par an
- 28 agences